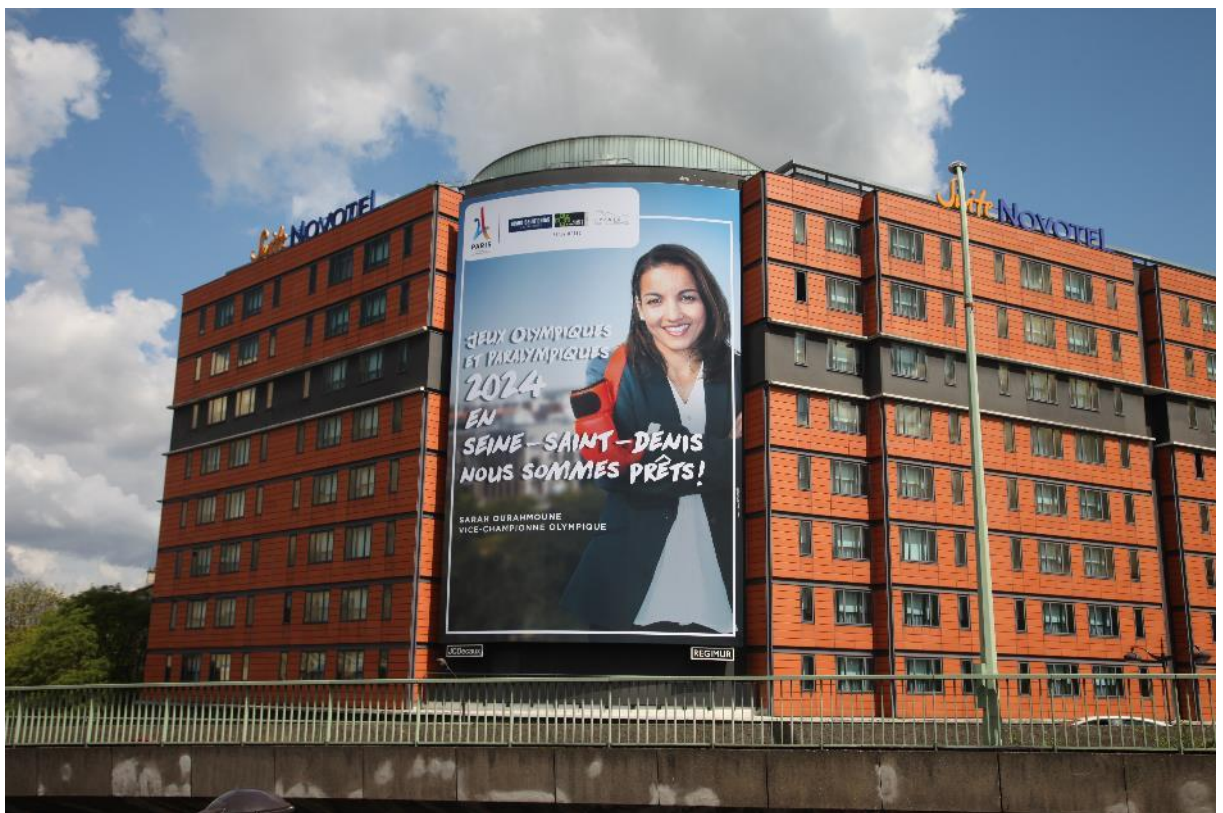


La mobilisation de la Seine-Saint-Denis pour Paris 2024 s'affiche en grand porte de La Chapelle avec JCDecaux



Les collectivités de Seine-Saint-Denis ont pris la décision de susciter une mobilisation exceptionnelle et partagée en faveur de la candidature de Paris 2024, à la hauteur de l'héritage et de l'accélération de tous les projets d'avenir de Seine-Saint-Denis. Elle s'est notamment traduite par la tenue d'une grande campagne de concertation dans tous les territoires, mais également d'un protocole de coopération avec la Ville de Paris pour faire aller plus loin l'ensemble de leur politique publique grâce à la dynamique de la candidature.

Convaincu que les habitants de la Seine-Saint-Denis doivent être au cœur du projet, mais également que ses acteurs (sportifs, culturels, économiques) et ses territoires ont de nombreux atouts à offrir dans la construction et la mobilisation en faveur de Paris 2024, le Conseil départemental, Plaine

Commune, Paris Terres d'Envol et Est Ensemble ont décidé de lancer une campagne de communication dans l'ensemble du département. Elle permettra de mobiliser tous les habitants, mais aussi de mettre en lumière les atouts du territoire pour faire gagner Paris 2024, le 13 septembre prochain, à Lima.

Grâce au soutien déterminant de JCDecaux, Partenaire Officiel de Paris 2024, le Département et Plaine Commune dévoilent à partir du 2 mai une déclinaison en très grand format de cette campagne, porte de la Chapelle, à proximité de l'autoroute A1. Les automobilistes pourront découvrir à partir de mardi le portrait géant de Sarah Ourahmoune, ancienne athlète et médaillée des Jeux de Rio, ambassadrice de cette campagne de mobilisation des habitants pour faire gagner Paris 2024 et la Seine-Saint-Denis.

Contact presse communication JCDecaux

Xavier GUEPET - Tél. : 01 30 79 34 48 – xavier.guepet@jcdecaux.com

Contact presse conseil départemental de Seine Saint-Denis

Antoine Delangre-Marini – Tel : 06 79 89 83 29 - adelangremarini@seinesaintdenis.fr