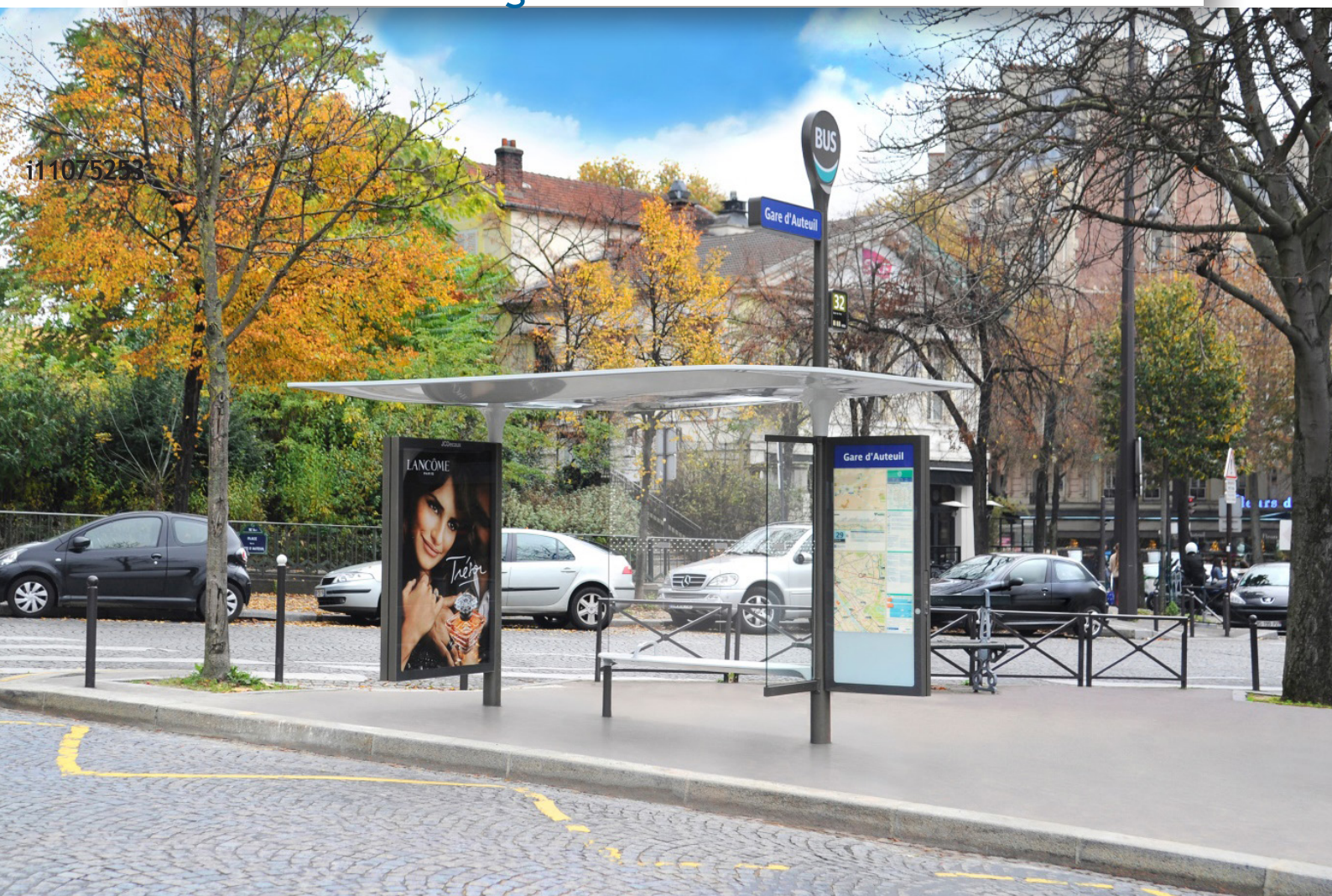


# Paris inaugure ses abris voyageurs à haut niveau de service

La Ville installe 2 000 abris voyageurs  
nouvelle génération avec JCDecaux



Contact presse :

Mairie de Paris - Nadhéra Beletreche / 01.42.76.49.61 / [presse@paris.fr](mailto:presse@paris.fr)

JCDecaux - Agathe Albertini / 01.30.79.34.99 / [agathe.albertini@jcdecaux.fr](mailto:agathe.albertini@jcdecaux.fr)

23 mars 2015

DOSSIER DE PRESSE



# Sommaire

Editorial d'Anne Hidalgo .....	4
3 questions à Christophe Najdovski .....	5
La Ville de Paris renouvelle ses 2 000 abris voyageurs avec JCDecaux .....	7
Une méthode inédite .....	8
Une information voyageurs renforcée .....	8
De nouveaux services accessibles à tous .....	9
Construire la ville intelligente .....	11
Des abris voyageurs en cohérence avec le Plan Climat .....	13
Un label « Origine France Garantie » .....	13
3 questions à Jean-Charles Decaux .....	15
Un design original, signé Marc Aurel .....	16
Les chiffres clés .....	17

# Edito d'Anne Hidalgo



Maire de Paris

Les abris voyageurs parisiens connaissent une nouvelle jeunesse. Modernisés, élargis, accessibles à tous, ils offrent désormais aux Parisiens désireux de bénéficier de transports publics de qualité, des conditions d'accueil et de confort optimales.

Equipant les arrêts de bus et des navettes aéroportuaires mais aussi de taxis et de bus touristiques, ces nouveaux abris sont munis de bornes d'informations aux voyageurs et de chargeurs universels pour téléphones portables. Certains offrent même aux usagers des services complémentaires, tels que l'accès à des applications numériques sur la vie des quartiers, contribuant à

renforcer davantage encore l'attractivité du transport public parisien.

Au-delà de son utilité et de son confort, ce nouveau mobilier urbain signe une très belle évolution esthétique de Paris. Avec leurs lignes souples, élégantes et modernes, et leurs toits colorés ou végétalisés, les 2 000 abris voyageurs, installés dans tout Paris en 2015, sont appelés à devenir des éléments familiers du mobilier urbain, identifiant notre espace public au même titre que les fontaines ou les stations de métro.



## 3 questions à Christophe Najdovski



**Adjoint en charge des Transports, de la Voirie, des Déplacements et de l'Espace public**

*Quels progrès vont apporter ces nouveaux abris aux usagers des transports en commun ?*

Tout d'abord, le nouveau design et le travail minutieux qui a été engagé pour l'implantation de ces abris a permis d'en augmenter le nombre : nous aurons ainsi 200 abris supplémentaires implantés sur l'espace public parisien, qui vont avantageusement remplacer les simples poteaux qui existaient à certains arrêts.

Outre leur nombre accru, ces nouveaux abris offrent à l'information sur le temps d'attente des bus. une qualité de service supérieure aux usagers grâce

Les plans de quartier apposés sur les abris permettent également de mieux se repérer dans la ville, avec par exemple le repérage des stations Vélib' situées à proximité.

*Ces abris vont-ils favoriser l'accès des personnes handicapées ?*

Ils offrent en effet une véritable amélioration au bénéfice des usagers à mobilité réduite et des personnes handicapées. L'accessibilité est renforcée pour les usagers en fauteuil roulant grâce à une circulation plus aisée autour de l'abri. Les usagers ayant un handicap sensoriel bénéficient également d'un service facilité grâce à une information sonore ou tactile.

Enfin, l'information sera également plus lisible d'une façon générale, que ce soit au niveau des écrans qui affichent le temps d'attente du bus ou du repérage sur les plans.

### *Comment moderniser le bus souvent jugé moins performant et fiable que le métro ou le tramway ?*

Il est vrai que le bus est davantage soumis aux aléas de la circulation ou à des incivilités, comme le stationnement sauvage sur les points d'arrêt.

Mais malgré cela, le bus est un mode de déplacement très apprécié par les usagers car il permet de se déplacer en surface en découvrant ou redécouvrant la ville.

Ce mode a toute sa place dans Paris, en complément des RER, métros et tramways, pour mieux desservir les quartiers de Paris éloignés du métro ou permettre à des usagers de se déplacer de façon plus confortable. Je pense aux personnes en situation de handicap, pour lesquelles le bus est souvent le seul mode de transport public accessible, mais aussi à celles qui transportent des bagages ou qui sont accompagnées de jeunes enfants.

Le déploiement de ces nouveaux abris n'est donc qu'une première étape dans un plus vaste programme pour faire du bus parisien un mode à la fois plus agréable et encore plus performant. Nous étudions la réalisation de nouveaux couloirs bus, l'amélioration de l'intermodalité avec le métro et le train, et la mise en service de deux lignes structurantes à haut niveau de service : la première sur les quais hauts de la rive droite de la Seine et la seconde sur une ligne de rocade reliant les grandes gares parisiennes. Ces lignes pourraient être exploitées avec des véhicules électriques de grande capacité qui préfigureront le bus propre de demain.

## La Ville de Paris renouvelle ses 2 000 abris voyageurs avec JCDecaux



Cet évènement exceptionnel est une première depuis 15 ans. Il va transformer en profondeur le mobilier urbain et le visage de la capitale.

Le concept des abris voyageurs est réinventé pour offrir aux voyageurs un nouveau mobilier design, moderne, écologique, accessible et intelligent.

La commission d'appel d'offre de la Ville - composée d'élus de la majorité et de l'opposition - a attribué à l'unanimité, le 19 novembre 2013, ce marché à la société SOPACT, filiale de JCDecaux pour concevoir, déployer et entretenir 2 000 nouveaux abris voyageurs.

Créés par le designer Marc Aurel, ces abris nouvelle génération présentent une structure simple, épurée et une ligne contemporaine parfaitement intégrée à l'environnement urbain exceptionnel de la Capitale.

# Une méthode inédite

Le déploiement des nouveaux abris résulte d'une méthode d'aménagement inédite. Un diagnostic urbain des 2 000 lieux d'implantation a été réalisé par la Ville de Paris et JCDecaux afin d'adapter chaque abri voyageurs à son environnement. Ce travail important a permis de définir précisément l'aménagement de chaque espace : taille de l'abri, configuration, emplacement du mât Signal, etc. Chaque point d'arrêt a été un véritable microprojet d'aménagement, impliquant tous les acteurs : Préfecture de Police, Architectes des Bâtiments de France, RATP, STIF, Maires d'arrondissement...

# Une information voyageurs améliorée

La Ville de Paris et JCDecaux ont travaillé avec le STIF et la RATP afin d'améliorer encore l'information aux voyageurs.

De nouveaux écrans d'information voyageurs, plus grands qu'auparavant, permettent désormais :

- une meilleure lisibilité, avec un éclairage qui s'adapte à la luminosité ambiante ;
- un affichage pouvant aller jusqu'à 4 lignes en simultané.

Ces nouveaux écrans ont la capacité d'afficher :

- l'information sur les horaires en temps réel des 2 prochains passages de bus ;
- des messages en cas de perturbations (travaux, déviation...) des lignes de bus et des modes lourds en correspondance des lignes de bus.

De plus, le temps d'attente du bus est reporté à l'extérieur de l'abri, sur le mât Signal, permettant aux voyageurs de disposer de cette information avant même d'être dans l'abri.

Pour résumer, les innovations de la Ville de Paris et de JCDecaux :

- un mât Signal permettant de voir de loin le mode de transport (bus, taxi...) et toutes les informations associées ;
- des plans rétroéclairés à la demande grâce à un bouton ;
- pour les personnes malvoyantes, des numéros de lignes tactiles associés à une annonce sonore sur commande.



# De nouveaux services accessibles à tous

La Ville de Paris a souhaité que les nouveaux mobiliers offrent des services à tous les usagers de l'espace public, en particulier les piétons, afin de construire une ville accueillante, confortable et familière.

- Les 2 000 nouveaux abris voyageurs seront équipés d'un plan de quartier innovant pour s'orienter dans la ville. Chaque plan sera orienté dans le sens de la rue pour une lecture plus intuitive et donnera des indications de distance à pied pour se déplacer dans le quartier ;
- Sur 100 abris voyageurs, des écrans tactiles d'informations et de services permettront à Paris de délivrer des informations pratiques aux voyageurs, habitants et visiteurs. Une zone de navigation tactile située sous chaque écran permettra aux utilisateurs en fauteuil roulant d'accéder à l'ensemble des contenus ;
- Un chargeur universel de portable équipera chaque abri.

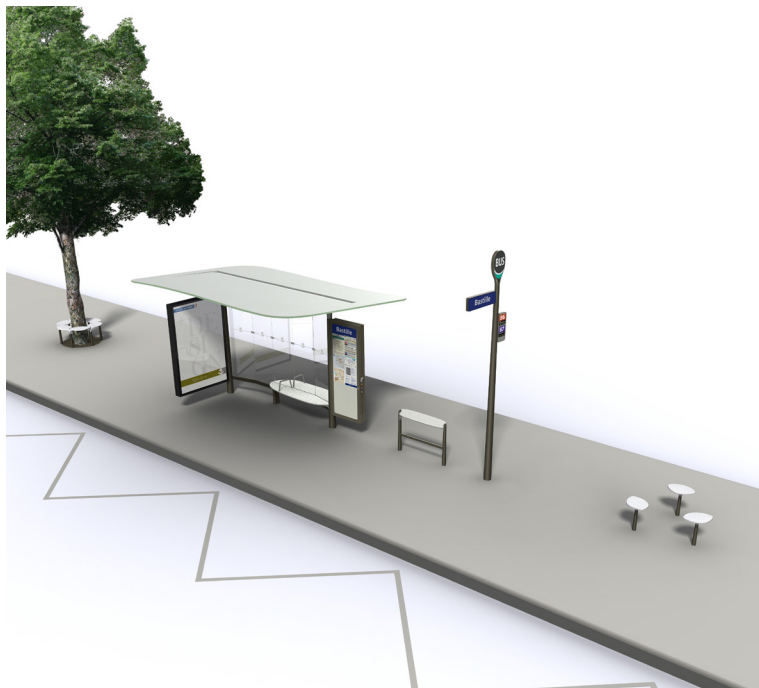
## Un confort et une accessibilité renforcés

Les nouveaux abris proposent aux voyageurs un niveau de confort amélioré ainsi qu'une meilleure accessibilité :

- des abris et des espaces plus généreux ;
- des accoudoirs pour aider les voyageurs qui en ont besoin, notamment les personnes âgées ;
- la possibilité de s'asseoir devant et derrière certains abris voyageurs ;
- une circulation facilitée, notamment pour les poussettes et personnes à mobilité réduite dans les cas où l'abri est ouvert à l'arrière ;
- une information accessible aux personnes malvoyantes grâce, à une signalétique en relief et des informations vocales accessibles à leur demande : lignes, direction, temps d'attente ;
- afin d'améliorer le confort nocturne, tous les abris sont équipés d'un dispositif intelligent permettant de gérer l'intensité lumineuse de la publicité et des spots intégrés dans le toit.

## Une gamme de mobiliers modulables et évolutifs

Selon l'espace disponible et le projet d'aménagement du diagnostic urbain, des assises complémentaires pourront être installées à proximité de l'abri. Au total, plusieurs dizaines de configurations d'abris sont possibles.



- L'abri compact est composé d'un seul poteau.
- L'abri standard dispose de 2 poteaux d'entraxe de 2 ou 3 mètres.
- Le grand abri peut se composer de plusieurs abris installés cote à cote.

Pour chacune de ces configurations, différentes tailles de toits sont possibles.

# Construire la ville intelligente

## Des espaces au cœur de la ville pour des expérimentations innovantes

Le renouvellement des abris voyageurs est aussi une opportunité pour Paris d'accompagner la révolution des usages.

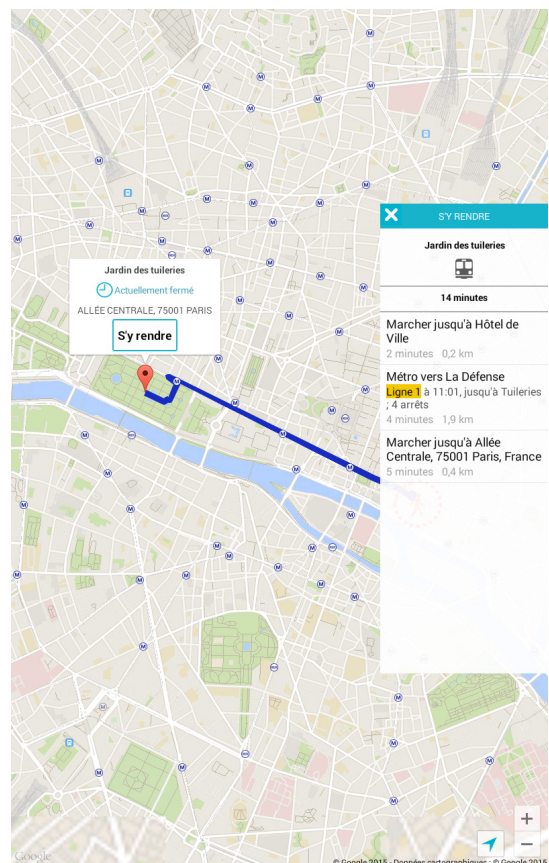
Des écrans numériques grand format 32 pouces seront installés sur 100 emplacements identifiés grâce au diagnostic urbain. Véritables partenaires du quotidien, ces supports tactiles interactifs proposeront en accès libre des contenus géolocalisés.

Ainsi, pour répondre aux besoins d'information de localisation, la Ville a développé une carte interactive ainsi que de l'information en temps réel reliée aux comptes Twitter et Instagram de la Ville. On pourra y lire par exemple les 3 derniers tweets de la Ville (@paris) et les 3 derniers posts instagram (@paris\_maville).

La carte interactive intègre en français, anglais et espagnol, les fonctionnalités suivantes :

- Affichage des équipements municipaux de la Ville avec des informations pratiques délivrées en temps réel (bibliothèques, piscines, parcs et jardins, conservatoires...)
- l'adresse, les horaires d'ouverture et le numéro de téléphone de chaque équipement ;
- pour Vélib', l'adresse de la station, le nom et le n° de la station, le nombre de vélos et le nombre de places disponibles ;
- pour Autolib', le nom de la station et l'adresse sont déjà indiqués, le nombre de voitures et le nombre de places libres seront également bientôt disponibles ;
- la fonctionnalité de recherche d'un lieu (magasin, restaurant...), d'un monument, d'une adresse, d'une station de métro ;
- toutes les informations pratiques sur les monuments parisiens.

Il est également possible de calculer un itinéraire depuis sa position.



# Un grand concours pour expérimenter des services numériques inédits

Paris a lancé en octobre la première session d'un grand concours, en partenariat avec JCDecaux, pour expérimenter des nouvelles applications sur les écrans tactiles des nouveaux abris voyageurs. Ils permettront de diffuser de l'information et des services numériques pour les Parisiens et les visiteurs.

Onze lauréats ont été sélectionnés lors de cette première vague. Leurs applications seront mises en service progressivement dans les prochaines semaines, pour des expérimentations d'un an :

- iTransports : calculez et visualisez, sur la carte, votre itinéraire en transports en commun ;
- Mapado : concerts, spectacles, activités ludiques... découvrez des activités à faire à proximité ;
- Green Raid : tous les bons plans «locaux & green» du quartier : friperies, alimentation bio, spots de sieste,...;
- ClipCity : découvrez le quartier via des anecdotes et des infos sur ses personnalités ;
- Paris Facts : découvrez Paris à travers des faits et anecdotes insolites ;
- Paris with Love : retrouvez, sans faire d'erreur, le nom des monuments présentés en photo ;
- Expérience Paris : découvrez Paris à travers une visite guidée inédite de ses ponts ;
- On the line : jouez seul ou à 2 pour deviner à quelle ligne appartiennent les stations de métro ;
- Initiation au voyage : découvrez des informations étonnantes, en temps réel ;
- Anooki: envoyez une e-card animée Anooki à vos amis ;
- Bright : initiez-vous à une nouvelle forme d'art dans la ville.



# Des abris voyageurs en cohérence avec le Plan Climat

- La consommation électrique de ces abris voyageurs sera inférieure de 35 % aux précédents modèles ;
- 100 abris seront équipés de panneaux photovoltaïques intégrés aux toits ;
- Chaque abri voyageurs sera équipé d'un système intelligent qui optimise la consommation électrique en fonction de l'activité ;
- 50 abris voyageurs auront des toits végétalisés ;
- Les anciens abris seront tous démontés et pour la plupart réutilisés.

## 50 toits végétalisés



## Un label « Origine France Garantie »

Pour valoriser le choix d'une fabrication française de ses mobiliers, JCDecaux s'est engagé avec le label « Origine France Garantie », référentiel rigoureux établi en 2011 par le numéro 1 mondial de la certification : Bureau Veritas Certification. Cet engagement fort assure à la Ville de Paris le respect d'un cahier des charges exigeant, une information claire et transparente sur l'origine et le processus de fabrication des mobiliers et le respect des bonnes conditions d'emploi.



**1** Des abris et espaces plus généreux



**2** Accès et circulations facilités, notamment aux poussettes et personnes en situation de handicap



**3** Accoudoirs pour les usagers vulnérables



**4** Temps d'attente du prochain bus visible de loin



**5** Pour les aveugles et les malvoyants, indice de ligne tactile et bouton d'annonce sonore du temps d'attente des bus



**6** Plan de quartier, centré sur l'abri voyageurs, pour orienter et délivrer une information de proximité riche et pertinente



**7** Eclairage sur commande du panneau d'information voyageurs la nuit



**8** 100 grands écrans numériques tactiles d'information et de services



**9** Dépanner en mobilité : équipement systématique d'un port USB pour recharger son mobile



**10** 100 toitures photovoltaïques pour contribuer à l'alimentation électrique



**11** 50 toitures végétales signe d'une nouvelle végétalisation urbaine



# 3 questions à Jean-Charles Decaux



## *Que représente Paris pour JCDecaux ?*

En 1972, JCDecaux entame sa collaboration avec la ville de Paris avec un contrat pour 1 500 abribus, qui représente alors une étape majeure de son développement. Depuis, JCDecaux s'est voulu partenaire de confiance et force de proposition en déployant des solutions qui améliorent la qualité de vie des citoyens au quotidien, avec des mobiliers alliant service public, esthétique et fonctionnalité : MUPI (Mobilier Urbain Pour l'Information), sanitaires automatiques à accès universel, Vélib', Mobiliers Urbains Intelligents etc...

Paris, ce sont des équipes dédiées à l'entretien, la maintenance et la gestion du parc de mobiliers. 600 collaborateurs sont ainsi mobilisés pour assurer le meilleur service aux voyageurs.

La Ville de Paris est, pour notre Groupe, la plus belle des vitrines et nous sommes heureux de contribuer à son attractivité grâce à notre mobilier urbain publicitaire et aux services qui y sont associés.

## *En quoi les nouveaux abris voyageurs marquent-ils la ré-invention de l'abribus dans l'univers urbain ?*

En offrant plus de confort et des services novateurs aux citoyens tout en consommant moins d'énergie, notre ambition est de continuer à faire de Paris une ville à la pointe de l'innovation et du Développement Durable. Nous sommes fiers d'avoir proposé une création française de grande qualité conçue avec l'ensemble de nos équipes qui se sont investies pour répondre avec justesse et créativité aux évolutions des usages dans l'univers urbain. Paris va disposer de l'abri le plus innovant et le plus complet déployé à ce jour dans le monde.

## *Alors que JCDecaux a fêté son cinquantième anniversaire en 2014, les fondamentaux du Groupe ont-ils changé ?*

Jean-Claude Decaux a créé JCDecaux en 1964 en proposant aux collectivités locales un concept jusqu'alors inédit : la mise à disposition et l'entretien d'abris financés à 100 % par la publicité. Le mobilier urbain publicitaire était né. 50 ans plus tard, nous appliquons toujours ce modèle économique qui permet de ne pas grever les finances publiques tout en restant connectés en continu aux tendances urbaines pour concevoir un mobilier en évolution permanente, modulaire, intelligent et adapté à la multiplicité des usages présents et à venir.

Si la créativité est depuis l'origine au cœur de notre métier, nous sommes toujours aussi exigeants quant à l'excellence d'exécution, portée par l'implication et le savoir-faire de nos équipes. Cette logistique du quotidien est pour nous l'indispensable service après-vente de la modernité. Faire la promesse de l'innovation aux villes et aux citoyens, c'est s'engager à leur offrir une expérience sans faille, sans rupture et sans coût supplémentaire.

# Un design original, signé Marc Aurel

La gamme d'abris, de taille variable, se décline à partir de la même structure, simple et épurée : un toit opaque en résine claire, évoquant une feuille de platane, posé sur 2 poteaux cylindriques. La gamme a été dessinée par le designer Marc Aurel, spécifiquement pour Paris.



## 3 questions à Marc Aurel, Designer des abris voyageurs

### *Quelles ont été vos inspirations pour créer ce nouvel abri voyageurs ?*

Les nouveaux abris voyageurs s'inscrivent dans l'histoire de la ville et son patrimoine esthétique.

La végétation a été une source d'inspiration qui m'a amené à les concevoir comme des «îlets» ponctuant la ville de leur forme organique, s'inscrivant entre les arbres des Grands Boulevards et rappelant également le dessin, en forme de feuille, de l'Île Saint Louis.

Une référence marquée bien entendu à Guimard avec ses entrées de métro inspirées du végétal qui aujourd'hui sont indissociables de l'image de Paris.

### *Comment cet objet va-t-il s'intégrer dans Paris ?*

Travailler à la conception d'un nouvel abri voyageurs pour Paris est avant tout une belle histoire car la poésie de cette ville amène vers un design essentiel, capable de s'inscrire dans un dialogue constructif entre mémoire et modernité pour une intégration en douceur.

Mais l'intégration passe aussi par l'amélioration du confort de l'utilisateur par la prise en compte de l'espace propre à chaque abri voyageurs afin d'améliorer l'accessibilité des personnes à mobilité réduite, des poussettes, des personnes âgées, etc.

Ainsi, l'abri voyageurs n'est plus uniquement tourné vers la chaussée mais s'ouvre sur la ville pour davantage de fluidité. A cet espace traversant et élargi pourront s'ajouter des appuis ischiatiques, des sièges individuels ou des banquettes alors que le nombre de vitres ou la taille du toit varieront en fonction de chaque configuration.

Tout point d'arrêt devient ainsi un micro-projet d'aménagement, cohérent avec son lieu d'implantation pour davantage de confort.

L'intégration passe aussi par la connectivité : relier le citoyen à la ville grâce à des services comme l'accès aux informations de trafic des bus, la possibilité de recharger son téléphone, de s'informer... L'abri voyageurs devient alors une plateforme connectée ouverte sur la ville.

### *Comment avez-vous travaillé avec JCDecaux ?*

JCDecaux, c'est avant tout une vision prospective et innovante du mobilier urbain, ouverte sur la création, le design.

C'est la rencontre d'une équipe d'experts au service de l'excellence d'un projet.

C'est enfin une expérience de collaboration unique car chaque étape du projet, de la mise au point à la réalisation du produit, est travaillée dans les moindres détails pour une industrialisation optimisée dans le respect du design.



# Les chiffres clés

- Près de **331 millions** de voyages par an sur le réseau de bus de Paris, jour et nuit (bilan de l'Observatoire des Déplacements 2013)
- **2 000** abris voyageurs à Paris accessibles à tous
- **120** stations principales de taxis
- **- 35%** de consommation électrique
- **100%** des informations lisibles jour et nuit
- **100%** des abris équipés d'informations en relief associées à une annonce sonore
- **100%** des abris équipés de chargeur universel pour téléphone portable
- **100%** de l'entretien effectué par JCDecaux à l'eau de pluie
- **100%** des abris labellisés « Origine France Garantie »
- **100** écrans numériques tactiles d'information et de services
- **100** abris voyageurs avec des assises complémentaires
- **100** toits photovoltaïques
- **50** toits végétalisés
- A Paris, **67** lignes de bus le jour et en soirée **47** lignes Noctilien
- **6** lignes de dessertes aéroportuaires vers Orly et Roissy